

Kindergarten II in Mauerbach kann bezogen werden

MAUERBACH. – Die Bauarbeiten beim Landeskindergarten II in Mauerbach konnten Ende Jänner abgeschlossen werden. Pünktlich zu Beginn des zweiten Kindergartenhalbjahres können die Kinder die neuen Räumlichkeiten beziehen.

Geplant wurde das Projekt vom Architekturbüro Taumberger.Laimer.Architekten, die Wettbewerbsdurchführung und Projektsteuerung wurde von der Erste Group IMMORENT übernommen.

Zur Realisierung des Bauvorhabens musste zunächst das mit der Schlossparkhalle verbundene Restaurant abgerissen werden. An diesen Bestand wurde der neue Kindergarten bei laufendem Betrieb der Schlossparkhalle errichtet. Für die Marktgemeinde war

es ein besonderes Anliegen den vorhandenen Keller zu erweitern und der Bevölkerung zugänglich zu machen.

Der neue Kindergarten in Mauerbach ordnet sich der bestehenden Gebäudestruktur entlang der Mauerbacher Hauptstraße unter. Der Baukörper folgt dem Straßenverlauf und bietet so die Einsicht auf die denkmalgeschützte Volksschule. Die Gebäudeform des neuen Kindergartens entspricht den umgebenden Bausubstanzen und den Anforderungen an die Dachform. Der Bauplatz bot aufgrund seiner Lage eine Orientierung des Gebäudes Richtung Westen. Durch das eingeschobene eingeschossige Gebäude zwischen der bestehenden Halle und Kindergarten wird ausreichend Tageslicht über die Außen-



fassade sowie über die Dachflächenfenster in das gesamte Gebäude geleitet. So besticht der Kindergarten durch helle, lichtdurchflutete Räume, welche durch eine gekonnte Farbgebung ein wahres Paradies für die Kinder darstellen. So möchte sich der Bauherr bei allen am Bau beteiligten Firmen für die termin- und fachgerechte Ausführung aller Arbeiten bedanken.

Information:
Marktgemeinde Mauerbach
Allhangstrasse 14
3001 Mauerbach

Fotos: Copyright by wolf leeb architektur fotografie

www.erstegroupimmorent.at

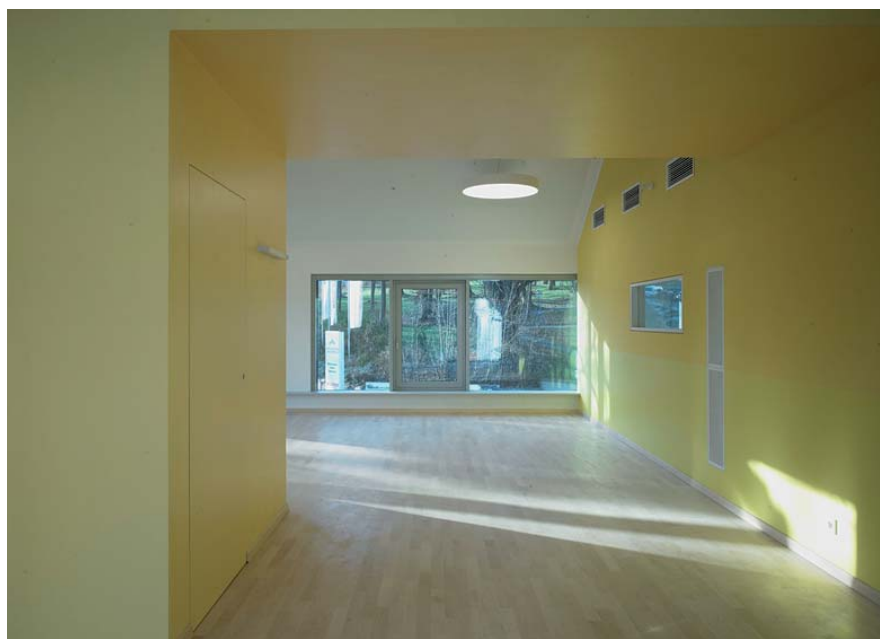
**Wieder ein Projekt
der Erste Group Immorent.**

ERSTE
Group Immorent

VALENTA
VALENTA & VALENTA GMBH

MALEREI
ANSTRICH
TAPETEN
& BODEN

T 01-617 47 47-0
office@valenta.co.at
www.valenta.co.at



Erste Group Immorent - Projektsteuerung, Geschäftliche Oberleitung, HKLS- Planung und Aufsicht, Elektrotechnik Planung, 1060 Wien
Anton Traunfellner Gesm.bH - Bauleitung, Baumeisterarbeiten, Bauführer, - 3180 Lilienfeld
Valenta & Valenta GmbH - Maler & Anstreicherarbeiten, - 1230 Wien